

DOWNLOAD DEI PERIMETRI DELLE ZONE OMOGENEE DELL'OSSERVATORIO DEL MERCATO IMMOBILIARE INFORMAZIONI E GUIDA AL SERVIZIO

Il nuovo servizio consente a tutti gli utenti internet di scaricare gratuitamente i perimetri delle zone omogenee di mercato dell'Osservatorio del Mercato Immobiliare.

Si tratta dei confini vettoriali delle zone OMI, le aree territoriali omogenee di un territorio comunale nelle quali si registra uniformità di condizioni economiche, socio-ambientali e di mercato ed alle quali sono riferiti gli intervalli delle quotazioni immobiliari pubblicate con cadenza semestrale.

Le zonizzazioni OMI comunali sono disponibili nei formati di trasporto cartografici più accreditati: formato KML (Keyhole Markup Language) oppure nel formato GML (Geographic Markup Language). È possibile accedere alle zonizzazioni, attraverso il servizio di navigazione territoriale GEOPOI®, il framework cartografico realizzato dalla SoGel ed a disposizione dell'Agenzia del Territorio per l'attivazione di prodotti/servizi web oriented.

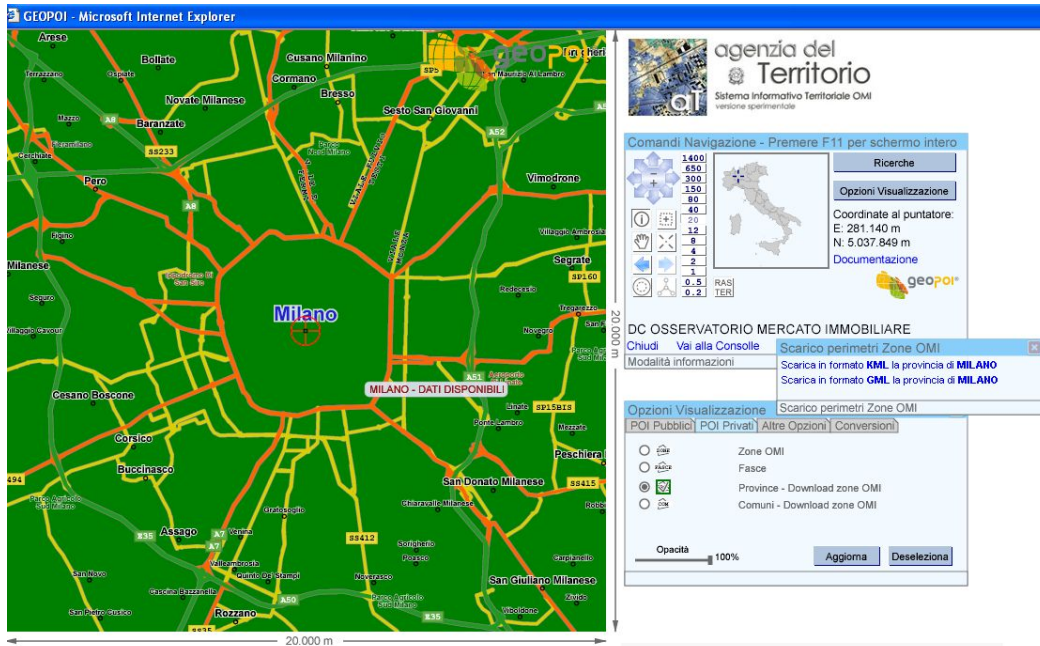
Il servizio è esteso ai comuni italiani le cui quotazioni sono consultabili tramite GEOPOI (circa 6.000 nel 2009).

Offrendo questo nuovo servizio, l'Agenzia condivide lo strumento di standardizzazione degli ambiti territoriali ai quali si riferiscono i processi di raccolta, elaborazione e pubblicazione dei dati inerenti il settore immobiliare, in particolare le quotazioni OMI.



L'utente, nell'ambito del *framework* GEOPOI, ha a disposizione due ulteriori livelli di dati selezionabili nella consueta finestra relativa ai *POI privati*; questi nuovi livelli si riferiscono a Province e Comuni, e possono essere selezionati in modo mutualmente esclusivo, ovvero non contemporaneamente.

Una volta selezionato un livello di interesse e cliccato sul tasto aggiorna, viene visualizzato, in verde, l'ambito territoriale per il quale risulta disponibile l'estrazione dei perimetri OMI.



Lo scarico dei dati (nei formati di trasporto cartografico KML o GML) avviene previa digitazione, richiesta automaticamente dal sistema, delle seguenti informazioni:

- ü **Codice Fiscale** dell'utente;
- ü **ente di appartenenza**;
- ü **tipo di utilizzo dei dati**;
- ü **modalità di conoscenza dell'OMI**
- ü **Codice captcha**;



The screenshot shows the data request form in the GEOPOI application. It includes the following fields and options:

- Codice Fiscale:** A text input field.
- Ente di appartenenza:** A dropdown menu with the option "—Si prega di selezionare—".
- Tipo di utilizzo dei dati:** A dropdown menu with the option "—Si prega di selezionare—".
- Come sei venuto a conoscenza:** A dropdown menu with the option "—Si prega di selezionare—".
- Codice di sicurezza:** A text input field containing the captcha "HmBNZNb".
- Richiedi:** A button to submit the request.

There is also a link for "Genera nuovo codice" (Generate new code) next to the captcha field.

[Link a PDF informativo](#)

L'introduzione dei suddetti dati, abilita l'utente all'estrazione dei perimetri di zona.

È possibile estrarre, per ogni abilitazione, un numero massimo di 3 province o, in alternativa, 30 comuni. A partire dalla prima richiesta di scarico, l'utente ha a disposizione un tempo massimo di 20 minuti per formulare le sue richieste.

Per proseguire, una volta scaduta una sessione o superato il numero limite max di estrazioni, è necessario reintrodurre Codice Fiscale, *captcha* ed informazioni ausiliarie.