



COMUNICATO STAMPA

**OMI - PUBBLICATE LE QUOTAZIONI IMMOBILIARI DEL 2° SEMESTRE 2009**

Da oggi sul sito internet dell’Agenzia del Territorio ([www.agenziaterritorio.it](http://www.agenziaterritorio.it)) sono pubblicate le quotazioni immobiliari dell’Osservatorio del Mercato Immobiliare riferite al 2° semestre 2009 in tutti i Comuni italiani.

È possibile effettuare la consultazione delle quotazioni, oltre che con i tradizionali strumenti di ricerca alfanumerica anche con il servizio di navigazione territoriale GEOPOI®, il framework cartografico realizzato dalla SoGel e a disposizione dell’Agenzia del Territorio per l’attivazione di prodotti/servizi web oriented.



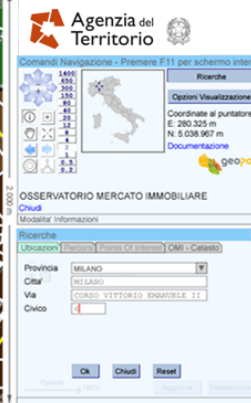
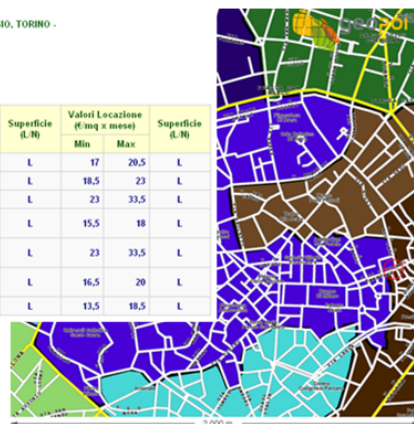
Gli utenti con apposite funzionalità di ricerca per indirizzo e/o di pan/zoom, potranno navigare sul territorio nazionale ed accedere alle quotazioni OMI dell’ultimo semestre pubblicato. Il servizio è esteso a circa 7.000 Comuni italiani (copertura nazionale pari al 86% circa dello stock immobiliare). Tra questi sono consultabili le quotazioni dei maggiori Comuni italiani (Bari, Bologna, Catania, Firenze, Foggia, Genova, Livorno, Milano, Modena, Napoli, Padova, Prato, Parma, Roma, Taranto, Torino, Trieste e Verona).

**Banca dati delle quotazioni immobiliari - Risultato**

Risultato interrogazione: Anno 2009 - Semestre 1

Provincia: MILANO  
Comune: MILANO  
Fascia/zona: Centrale/A2 - BRERA, DUOMO, CORDUSIO, TORINO -  
Codice di zona: B12  
Microzona catastale n.: 2  
Tipologia prevalente: Abitazioni civili  
Destinazione:

Tipologia	Stato conservativo	Valore Mercato (€/mq)		Superficie (L.N)	Valori Locazione (€/mq x mese)		Superficie (L.N)
		Min	Max		Min	Max	
Abitazioni civili	Scadente	4900	5900	L	17	20,5	L
Abitazioni civili	NORMALE	5300	6600	L	18,5	23	L
Abitazioni civili	Ottimo	6600	9500	L	23	33,5	L
Abitazioni di tipo economico	Scadente	4600	5300	L	15,5	18	L
Abitazioni di tipo economico	Ottimo	6600	9500	L	23	33,5	L
Abitazioni di tipo economico	NORMALE	4850	5900	L	16,5	20	L
Box	NORMALE	4000	5500	L	13,5	18,5	L



La consultazione della Banca Dati delle quotazioni immobiliari è disponibile anche per i semestri pregressi, a partire dal 2° semestre 2008.

Roma, 17 marzo 2010